

องค์ความรู้และนวัตกรรมสู่ชุมชน

ศูนย์ปฏิบัติการวิจัยและเรือนปลูกพืชทดลอง คณะเกษตร กำแพงแสน

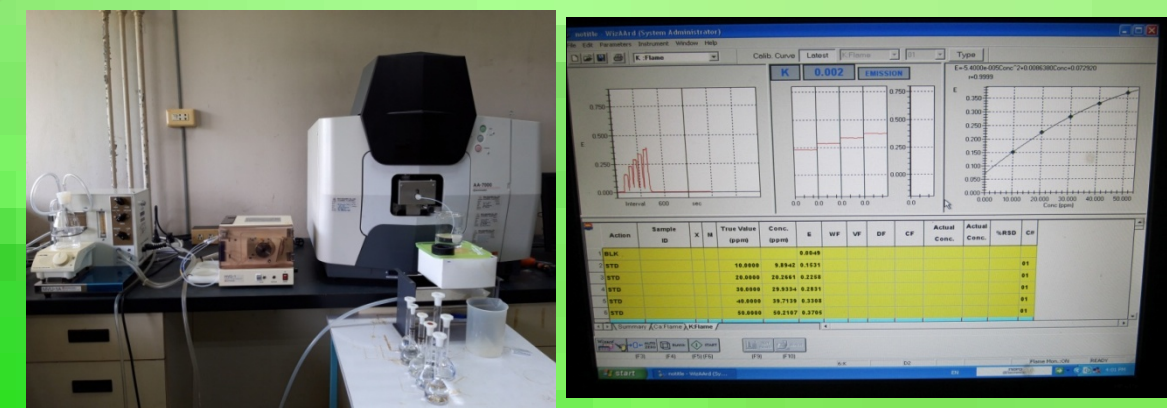
<http://clgc.agri.kps.ku.ac.th>

บริการวิเคราะห์ตัวอย่างทางการเกษตรและสิ่งแวดล้อม

บริการวิเคราะห์คุณภาพน้ำ



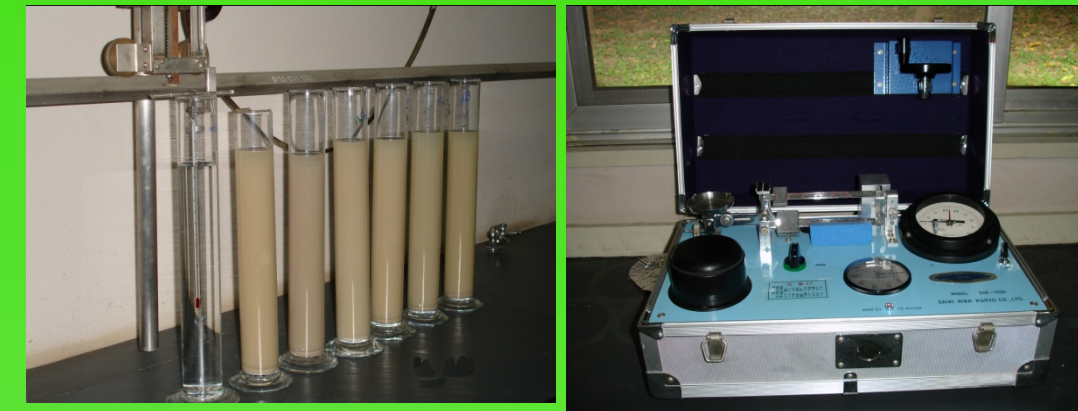
บริการวิเคราะห์สมบัติทางเคมี ทางกายภาพ ธาตุอาหาร โลหะหนัก ในดิน พืช ปุ๋ยอินทรีย์ และวัสดุเกษตร



Atomic Absorption Spectrophotometer (ASS)
HVG/MUV ☞ K, Ca, Mg, Na, Fe, Mn, Cu, Zn, Hg, As, Pb, Cd, Cr



Spectrophotometer / Distillation Unit
pH-EC meter ☞ P, S, N, pH, EC etc.



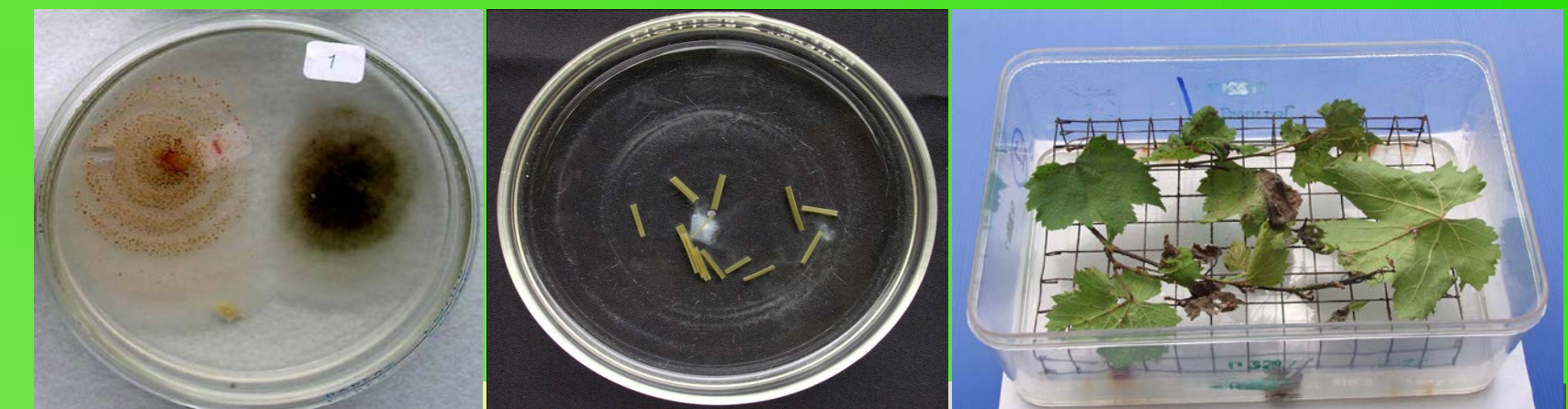
Pipette method, Three phase
☞ เนื้อดิน ความหนาแน่นอนุภาค ฯลฯ

บริการตรวจวิเคราะห์คุณภาพทางจุลชีววิทยา



Coliform bacteria

บริการตรวจวินิจฉัยโรคพืช



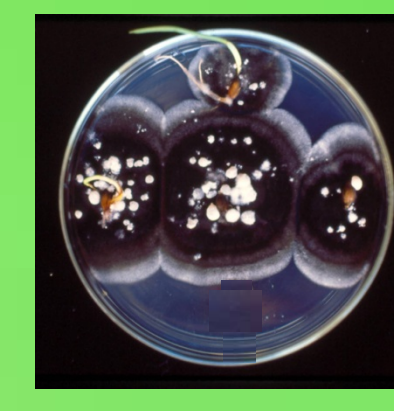
การวินิจฉัยเชื้อสาเหตุโรคพืชด้วยวิธีการ/ขั้นตอน หรืออาหารพิเศษเฉพาะกลุ่มหรือชนิดของเชื้อโรค

บริการตรวจวินิจฉัยโรคเมล็ดพันธุ์

การวินิจฉัย seed-borne pathogens ด้วยขั้นตอน/วิธีการที่บัญญัติโดย ISTA Seed Health Methods รวมทั้งการใช้สภาพแวดล้อมเฉพาะบังคับการพัฒนาของเชื้อโรค



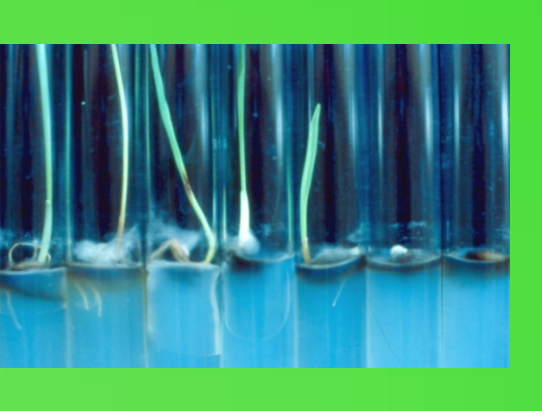
เมล็ดเป็นโรคที่มีลักษณะรูปร่าง หรือสีผิดปกติ หรือมีเชื้อโรคติดมา



ลักษณะของราบนอาหารเฉพาะ



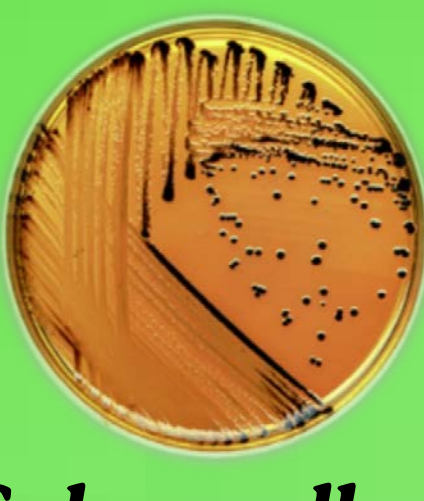
การชักนำการเจริญของราในสภาพชื้น



อาการของโรคบนต้นกล้า



Yeast & Mold



Salmonella spp. E.coli UU EMB Lactic acid bacteria UU SS agar



บริการวิเคราะห์ทางพิษวิทยา



High Performance Liquid Chromatograph (HPLC)

- ☞ กรดอินทรีย์ ☞ วิตามินอี
- ☞ เบต้าแคโรทีน ☞ แคปไซซิน ฯลฯ



Gas Chromatograph (GC)

- ☞ กรดไขมัน ☞ กรดไขมันระเหยง่าย (VFA)
- ☞ แอลกอฮอล์

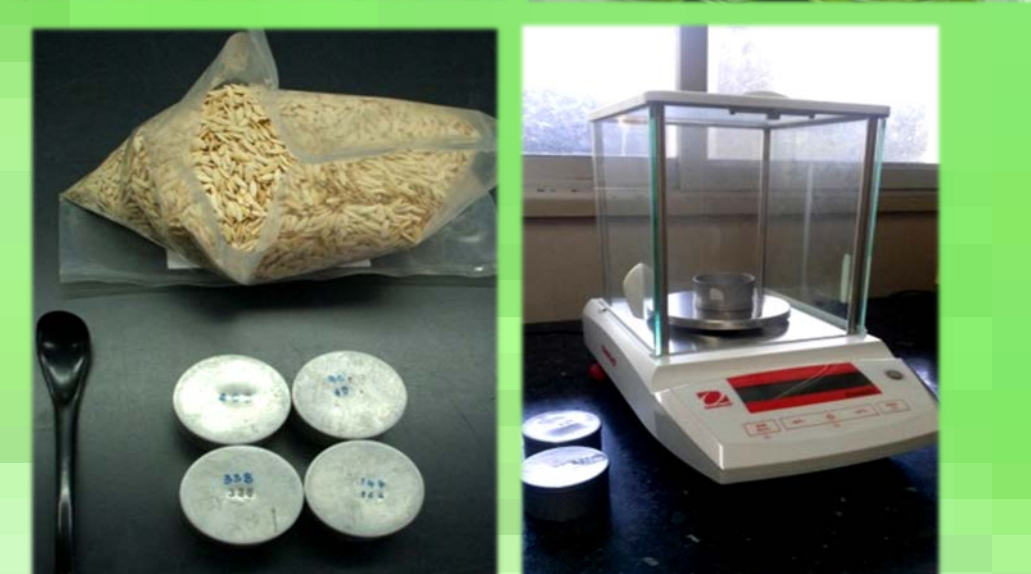


UV-spectrophotometer/Microplate reader

- ☞ Proline, TSS, Sugar
- ☞ Antioxidant

บริการตรวจคุณภาพเมล็ดพันธุ์พืช

- ความงอก**
The Germination Test
- ความชื้น**
Determination of Moisture Content
- ความบริสุทธิ์**
The purity Analysis
- ความมีชีวิต**
Biochemical Test for Viability



TZ 1% G >80% TZ 1% G 80-60% TZ 1% G <60%

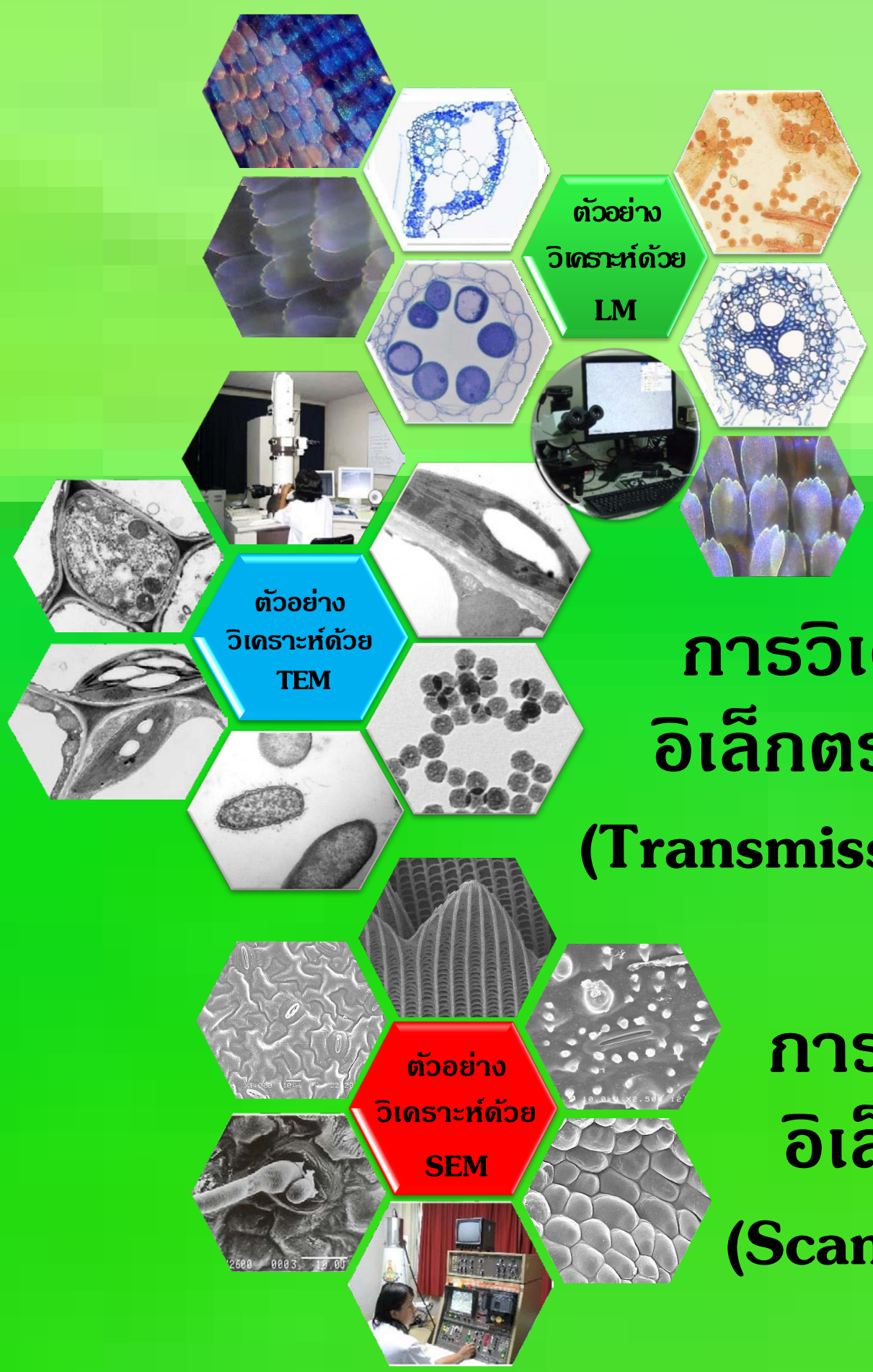
บริการผลิตต้นพันธุ์พืชด้วยการเพาะเลี้ยงเนื้อเยื่อพืช



องค์ความรู้และนวัตกรรมสู่ชุมชน

ศูนย์ปฏิบัติการวิจัยและเรือนปลูกพืชทดลอง คณะเกษตร กำแพงแสน

<http://clgc.agri.kps.ku.ac.th>



การวิเคราะห์ด้วยกล้องจุลทรรศน์
(Light Microscopy, LM)

การวิเคราะห์ด้วยกล้องจุลทรรศน์
อิเล็กตรอนชนิดลำแสงส่องทะลุผ่าน
(Transmission Electron Microscope, TEM)

การวิเคราะห์ด้วยกล้องจุลทรรศน์
อิเล็กตรอนชนิดลำแสงส่องกราด
(Scanning Electron Microscope, SEM)



บริการสกัดน้ำมันหอมระเหย
ด้วยเครื่องกลั่นไอน้ำ



บริการสกัดสารสำคัญ/น้ำมัน
ด้วยตัวทำละลายอินทรีย์



บริการทำผลิตภัณฑ์
จากพืช/สารสกัด



การฝึกอบรมถ่ายทอดองค์ความรู้และนวัตกรรม

การเพาะเลี้ยงเนื้อเยื่อพืช



ปุ๋ยอินทรีย์และปุ๋ยชีวภาพเพื่อการค้า



การผลิตพืชตามมาตรฐาน GAP และ
การจัดทำระบบ GMP/HCCP



การผลิตพืชผักอินทรีย์เชิงการค้า



การประยุกต์นวัตกรรมจากงานวิจัยสู่ชุมชนเพื่อพัฒนาศักยภาพการผลิตภาคเกษตรแบบยั่งยืน

องค์ความรู้และทักษะการปลูกพืช
อินทรีย์เพื่อเพิ่มศักยภาพในการแข่งขัน



อากาศยานไร้คนขับพ่นสารส่งเสริม
การเจริญเติบโตสำหรับการผลิตไม้ผล



การผลิตชาจึงจูงจูงคุณภาพเพื่อเพิ่ม
มูลค่าและยกระดับผลิตภัณฑ์



องค์ความรู้และทักษะการปลูกพืชอินทรีย์
เพื่อเพิ่มศักยภาพในการแข่งขัน



การผลิตเมล็ดพันธุ์สำหรับเกษตรอินทรีย์



การผลิตน้ำหมักด้วยถังน้ำหมักชีวภาพ
แบบกวนผสมอัตโนมัติ



การทำปุ๋ยหมักและดินปลูกคุณภาพด้วยเครื่องผลิตปุ๋ยหมัก

