

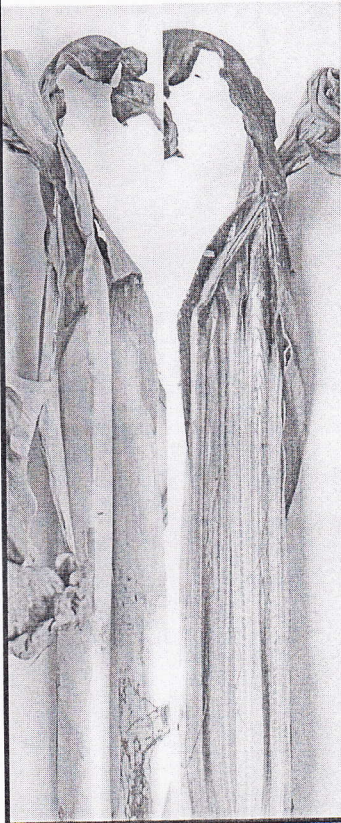
# “โรคโคนเน่า” เรื่องไม่กล้วย ของกล้วย

นวลวรรณ ฟ้ารุ่งสา และ ญาณี มั่นอัน

หน่วยวิจัยโรคพืชและศาสตร์สัมพันธ์  
ศูนย์ปฏิบัติการวิจัยและเรือนปลูกพืชทดลอง

งานเกษตรกำแพงแสน 2-11 ธันวาคม 2560

## โรคโคนเน่า: เกิดจากแบคทีเรีย *Ralstonia solanacearum*



แสดงอาการยอดและโคนเน่าดำ บริเวณโคนหน่อมีกลิ่นเหม็น ท่อน้ำท่ออาหารสีดำ ก้านเครือเน่าช้า  
สภาพแวดล้อมที่พบโรค: ดินแน่น และ และขาดอินทรีย์วัตถุ



## โรคโคนเน่า: เกิดจากรา *Fusarium oxysporum* f.sp. *cubense* (โรคตายพราย)

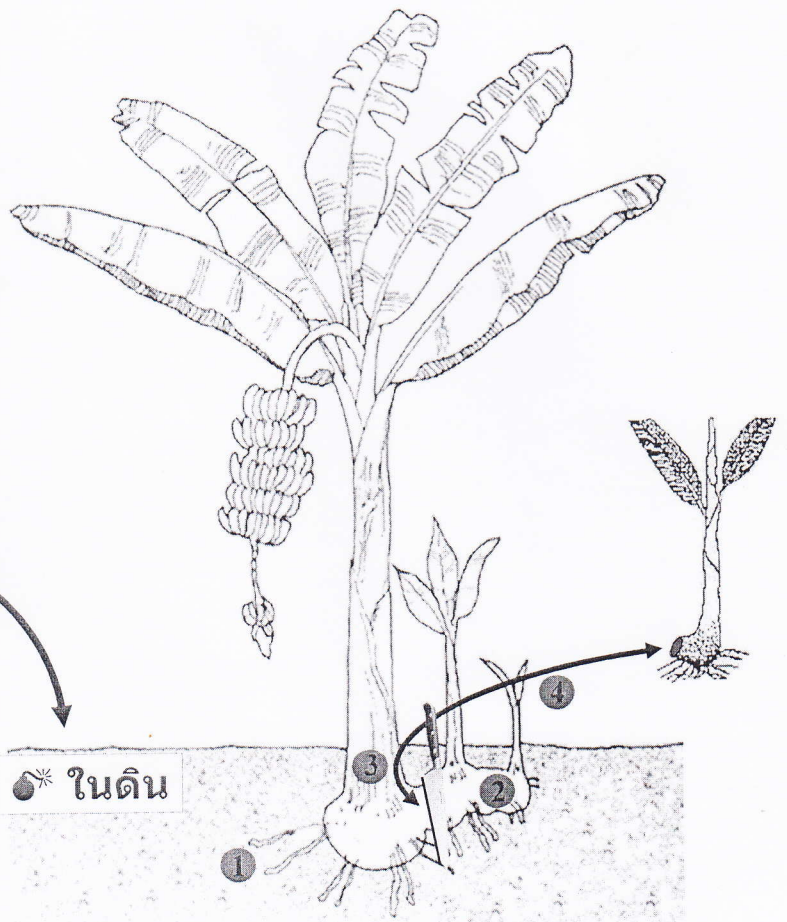
แสดงอาการใบเหลืองเหี่ยวเฉาและแห้ง โคนต้นและรากผุหรือเปื่อย ท่อน้ำท่ออาหารสีน้ำตาล-ดำ  
สภาพแวดล้อมที่พบโรค: ดินเป็นกรด และขาดอินทรีย์วัตถุ



รา *Fusarium oxysporum* f.sp. *cubense*  
สาเหตุโรคตายพราย  
มีชีวิตอยู่ในดินได้นาน (อาจถึง 10 ปี)

- 1 ราก
- 2 ลำต้นใต้ดิน
- 3 โคนหน่อ
- 4 บาดแผลที่เกิดจากการแยกหน่อหรือตัดแต่งกอกล้วย

บริเวณที่เชื้อโรค  
มักเข้าทำลาย



# “โรคโคนเน่า” เรื่องไม่กล้วย ของกล้วย

นวลวรรณ ฟ้ารุ่งสา และ ญาณี มั่นอัน  
 หน่วยวิจัยโรคพืชและศาสตร์สัมพันธ์  
 ศูนย์ปฏิบัติการวิจัยและเรือนปลูกพืชทดลอง

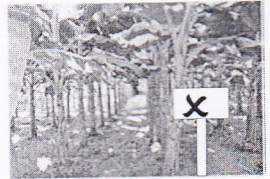
งานเกษตรกำแพงแสน 2-11 ธันวาคม 2560

## การควบคุมโรคโคนเน่า

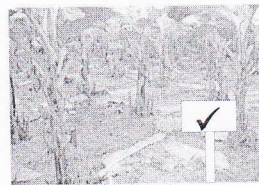
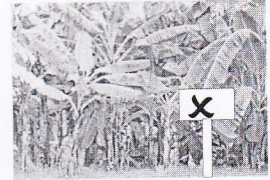
ดินที่เหมาะสมต่อการปลูกล้วย คือดินร่วนซุย ระบายน้ำดี ถ้าปลูกลงในดินเหนียวหรือที่ลุ่ม ต้องยกแปลงให้สูงเพื่อให้ระบบรากกล้วยสูง กว่าระดับน้ำที่อาจท่วมขัง

เมื่อนำหน่อกล้วยมาจากที่อื่น ไม่นำลงปลูกลงในแปลงทันที ควรปลูกลงในถุงหรือกระถางก่อน แล้วจึงคัดเฉพาะต้นที่แข็งแรงไปปลูกลงในแปลง เพื่อป้องกันเชื้อโรคที่อาจติดมากับหน่อหรือหรือดินโคนหน่อและราก

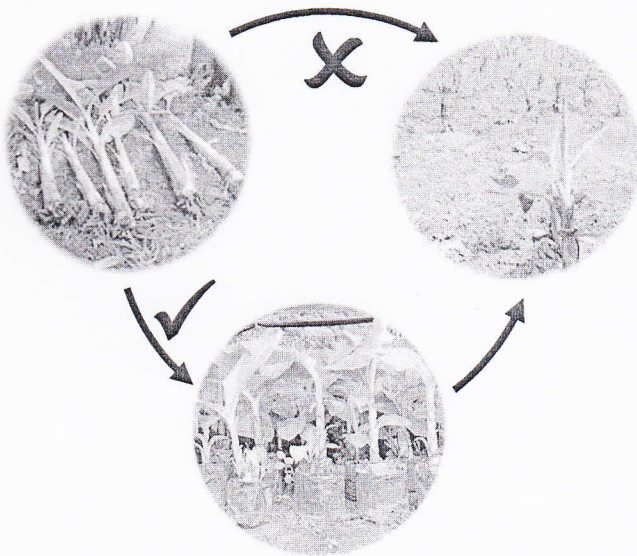
ระยะปลูกลงไม่ควรต่ำกว่า 4x4 เมตร เพื่อลดร่มเงาและความอับชื้นเมื่อต้นกล้วยเจริญเติบโต และควบคุมต้นในกอไม่ให้มากจนเบียดกันแน่น



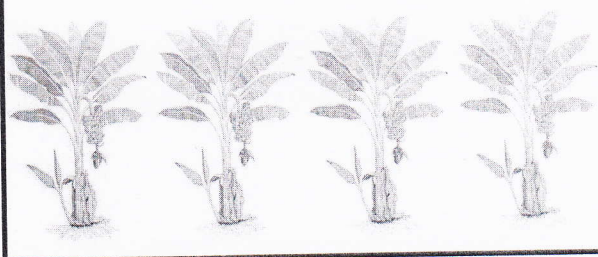
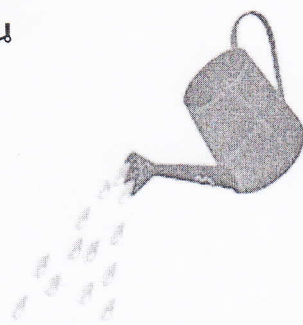
ร่มเงาและกอกล้วยที่แน่นมาก ทำให้มีความอับชื้นสะสม เหมาะต่อการเกิดโรคโคนเน่า



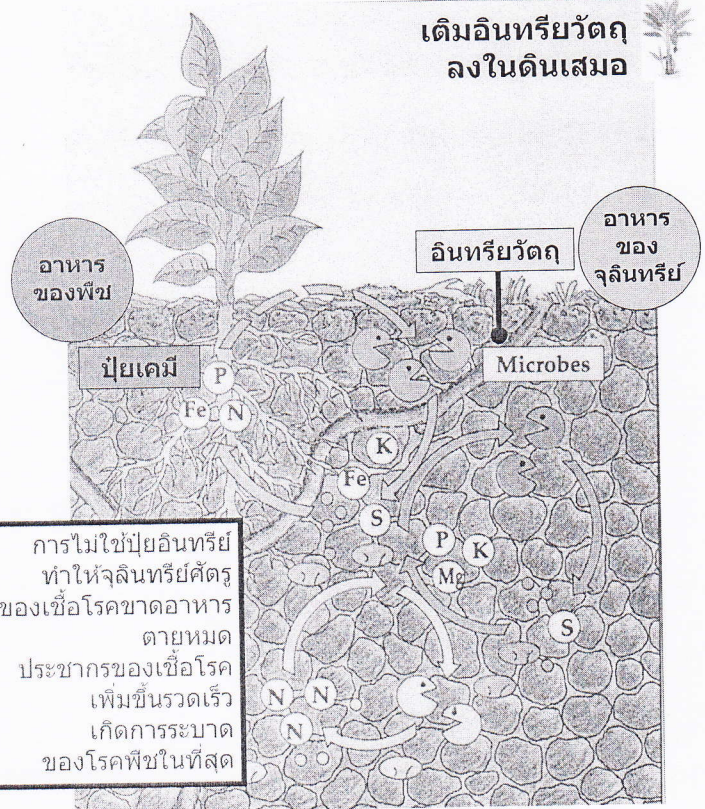
ไม่ปล่อยให้ใบแก่ปกคลุมหรือทับถมบริเวณโคนหรือกอกล้วย เพื่อป้องกันความอับชื้นและการสะสมเชื้อโรคในแปลง



- ให้น้ำให้ดินชื้นสม่ำเสมอ
- ห้ามให้น้ำจนดินแฉะ
- ไม่รดน้ำหลังเที่ยงวัน



## เติมอินทรีย์วัตถุลงในดินเสมอ



เมื่อกกล้วยในแปลงเป็นโรคโคนเน่าหรือโรคเหี่ยวต้องปฏิบัติตามขั้นตอนดังนี้

1. ขุดกล้วยที่เป็นโรคออกทิ้งกอ
2. ตากหลุมให้แห้งอย่างน้อย 6 เดือน
3. หมักหลุมด้วยอินทรีย์วัตถุอย่างน้อย 1-3 เดือน
4. นำหน่อกล้วยใหม่มาลงปลูกลง