



# การจัดการเมล็ดและการตรวจสอบคุณภาพเมล็ดฟักข้าว

หน่วยเทคโนโลยีเมล็ดพันธุ์และปรับปรุงพันธุ์พืช งานวิทยาศาสตร์และเทคโนโลยีเกษตร

ฟักข้าวเป็นพืชดั้งเดิมและพืชพื้นเมืองของไทยที่มีคุณค่ามาก กำลังใกล้จะสูญพันธุ์ ฟักข้าวมีประโยชน์หลากหลายด้าน เช่น ในด้านประโยชน์ทางโภชนาการ เยื่อเมล็ดของฟักข้าวมีปริมาณบีตาแคโรทีนมากกว่าแครอท 10 เท่า มีไลโคพีนมากกว่ามะเขือเทศ 12 เท่า และประโยชน์ทางเภสัชวิทยา เช่น สามารถต้านมะเร็ง ต้านไวรัส ทำให้แห้ง ยับยั้งน้ำตาลในเลือดสูง กระตุ้นให้มดลูกบีบตัว กระตุ้นเอนไซม์ alcohol dehydrogenase และ aldehyde dehydrogenase ยับยั้งการสังเคราะห์โปรตีน ทำให้เซลล์เม็ดเลือดแดงแตก รบกวนการกินอาหารของแมลง เป็นพิษต่อเซลล์ มีฤทธิ์ต้านอนุมูลอิสระ



การติดผลบนต้น



ลักษณะดอกตัวเมีย



ลักษณะดอกตัวผู้

ดอกฟักข้าว



อายุ 25 วัน



อายุ 30 วัน



อายุ 35 วัน



อายุ 40 วัน



เมล็ดฟักข้าว



อายุ 45 วัน



อายุ 50 วัน



อายุ 55 วัน



อายุ 60 วัน

พัฒนาการของผลหลังออกดอก



เมล็ดภายในผล



## การเก็บเมล็ดและทำความสะอาดเมล็ด

คัดเลือกผลสุกที่มีอายุหลังออกดอก 50-55 วัน

ผ่าผลสุก

รวบรวมเมล็ดภายในผลมาล้าง 2-3 ครั้ง  
ให้เยื่อหุ้มเมล็ดสีแดงหลุดออกจากเมล็ด

นำเมล็ดมาซักและถูด้วยผ้า  
เพื่อให้เยื่อหุ้มเมล็ดบาง ๆ หลุดออก

นำเมล็ดตาก 2-3 แดดเพื่อลดความชื้น

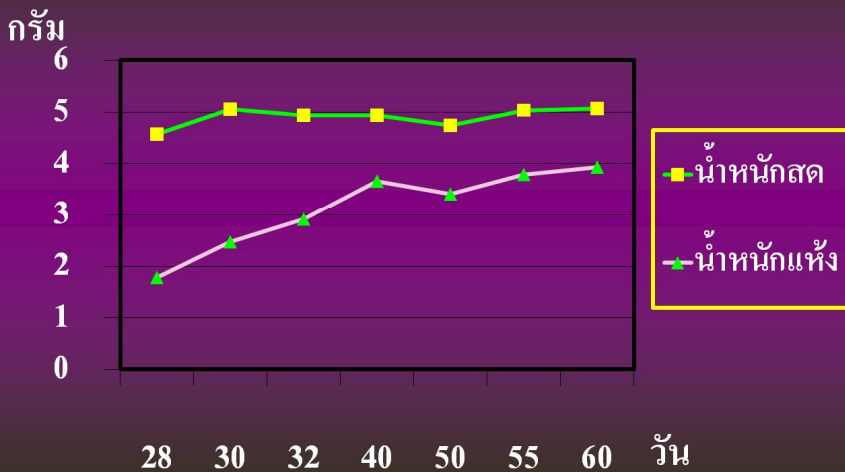
ทดสอบคุณภาพเมล็ดพันธุ์ก่อนเก็บรักษา

ความเร็วในการงอกของเมล็ดฟักข้าว 200 เมล็ดหลังเพาะ

ลักษณะเมล็ด	อายุ 15 วัน	อายุ 25 วัน	อายุ 35 วัน
แกะเปลือกหุ้มเมล็ด	8	70	156
ตัดปลายเมล็ด	2	7	92
เมล็ดปกติ	1	8	37



กราฟแสดงน้ำหนักของเมล็ดฟักข้าวจากผลที่อายุต่างๆ หลังออกดอก



อายุผล (วัน)	น้ำหนักเมล็ด (กรัม)	ความชื้น (%)	ความงอก (%)
28	1.09	61.054	-
30	1.19	51.105	-
32	1.48	41.077	30
40	1.58	28.024	36
50	1.43	25.910	47
55	1.77	24.723	64
60	1.86	22.431	50